

Oktober 2021

DETEKTORNYT

Nyhedsbrev fra fynske arkæologiske museer



LANGELANDS
MUSEUM

9 ODENSE
BYS MUSEE
Odense City Museums



ØHAVS
MUSEET
FAABORG

ØSTFYN^S
MUSEER

DETEKTOR- OG DANEFÆANSVARLIGE PÅ FYN



Allan Dørup Knudsen

Museum: Svendborg Museum

Ansvarsområde: Svendborg kommune

Mail: adk@svendborgmuseum.dk



Malene Refshauge Beck

Museum: Østfyns Museer

Ansvarsområde: Kerteminde og Nyborg kommuner

Mail: mrb@ostfynsmuseer.dk



Mogens Bo Henriksen

Museum: Odense Bys Museer

Ansvarsområde: Odense, Assens, Nordfyn og Middelfart kommuner

Mail: mbhe@odense.dk



Nicolai Garhøj Larsen

Museum: Øhavsmuseet Faaborg

Ansvarsområde: Faaborg-Midtfyn kommune

Mail: ngl@ohavsmuseet.dk



Sigurd Baslund Bohr

Museum: Langelands Museum

Ansvarsområde: Langeland og Ærø kommuner.

Mail: siarba@langelandkommune.dk

AFLEVERING AF DETEKTORFUND 2021

Onsdag den 3. november 2021 er der afleveringsaftalen i Harja / Arkæologiens hus. Til at modtage fund fra tiden siden sidste afleveringsaftalen vil der være arkæologer fra de fem fynske museer.

Husk at sende dokumentation til de respektive museer i god tid før afleveringsaftalen. Mailadresser og oplysninger om ansvarsområder finder du på www.harja.dk. Her finder du også skabeloner til fundlister og rapporter – samt mange gode tips til afrapportering.

Husk, at hvis du har fund, der er gjort for mere end 6 mdr. siden og som du gerne vil vente lidt med at aflevere, skal du lave en skriftlig aftale herom med det ansvarlige museum.

SPORLOG I GPX FORMAT

For at lette processen for både dig og museerne, vil indlevering af sporlog fremover kunne være i .gpx formatet.

Glenn Abramsson har ydet den store hjælp at udvikle et værktøj til at konvertere gpx-filer til museernes MapInfo format. Derfor kan vi nu modtage sporlog i det format, som mange af jer bruger i jeres håndholdte GPS'er.

Ændringen betyder, at I slipper for at skulle sende jeres sporlogs ind over Google Earth, men kan sende gpx-filer direkte til os.

Desuden er det en fordel for kulturarven, fordi vi så bevarer jeres data i originalformatet med alle

de data, som ellers kunne blive tabt i konverteringen.

Vejledningen for håndholdt GPS og indsendelse af sporlogs på Harjas hjemmeside (<http://harja.dk/vare/soegespor-hvordan/>) vil blive opdateret i nærmeste fremtid.



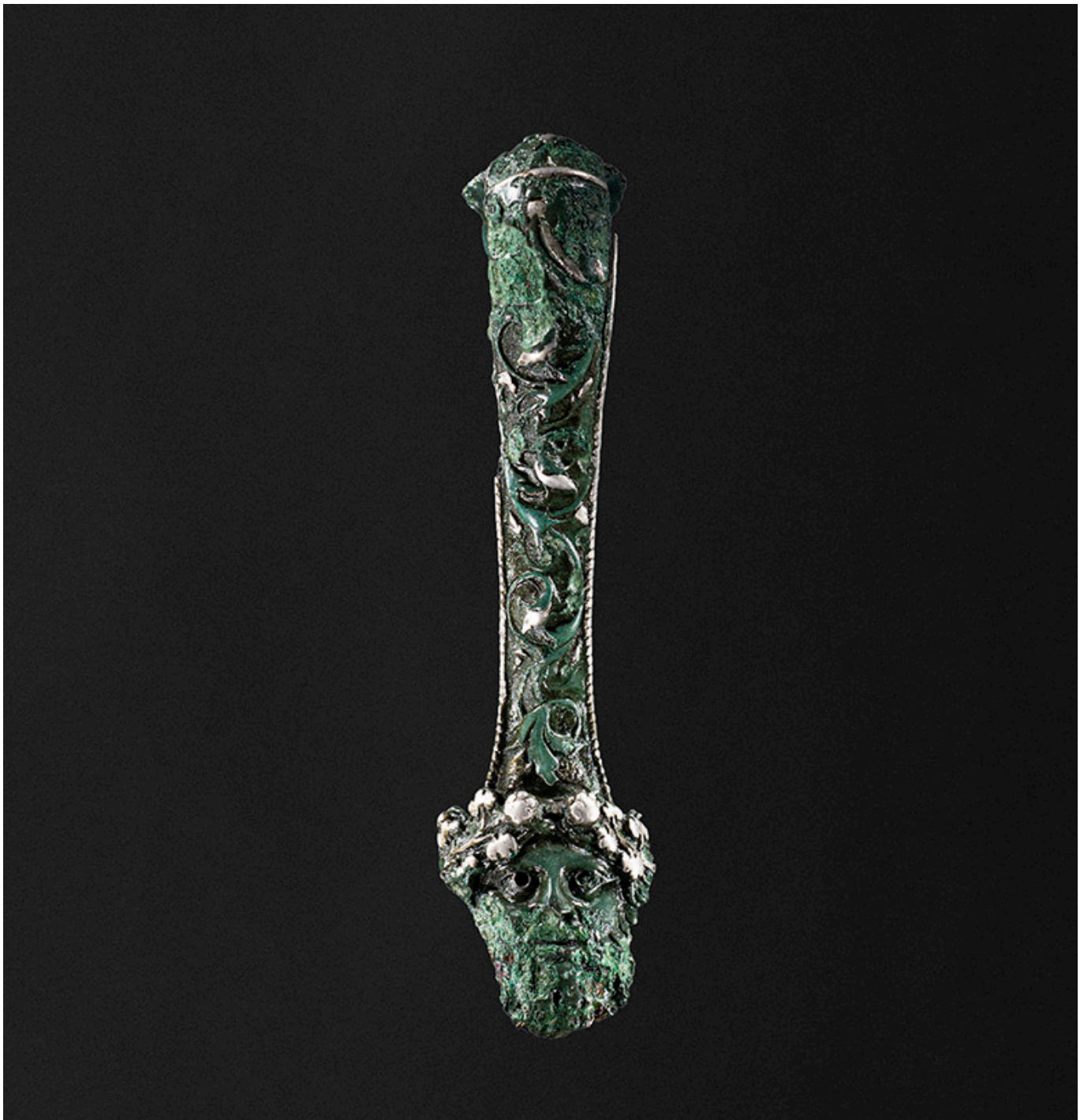
UDSTILLING OM HARJAS 50-ÅRS JUBILÆUM PÅ MØNTERGÅRDEN



I anledning af Harjas 50-års jubilæum viser Odense Bys Museer en mindre udstilling om foreningens samarbejde med museet i Møntergårdens forhal. S

Samtidig vises en mindre udstilling om danefæ fra museets ansvarsområde. Udstillingerne står frem til 29. november, og der er gratis adgang til forhallen.

ET GODT FUND: HANK FRA VINKANDE



Hank fra romersk vinkande, bronze med forsølvning.

Den smukke hank blev fundet af Dariusz Jezak på Elleshøj ved Korinth på Sydfyn. Hanken er af bronze, med indlægninger af sølv. Hanken er rigt ornamenteret med vinranker og et mandshoved i bunden. Manden er skægget og har en krands af vinranker i det viltre hår. Vinrankerne og skægget viser, at vi her kigger på Bacchus, den romerske gud for vin og sjov i gaden i al almindelighed. Hankens udformning og tilstedeværelsen af Bacchus indikerer, at hanken har siddet på en romersk vinkande. Hanken viser dermed, at beboerne på Elleshøj var del af et netværk, der stod for import af de meget værdifulde romerske genstande til det danske område.

Foto: Nicolai Hildebrand, Foto/medie afdelingen Moesgaard.



DETEKTORNYT